

BYT č. 111 = 81,44 m²

2+KK / 1.NP

SEZNAM MÍSTNOSTÍ
Č.M. NÁZEV MÍSTNOSTI

PLOCHA m²

1.11.3	Zádvěří	2,09
1.11.4	Ložnice	12,46
1.11.5	Koupelna	7,65
1.11.6	Chodba	10,12
1.11.7	WC	3,63
1.11.8	Obývací pokoj+KK	41,47

UŽITNÁ PLOCHA

Podlahová plocha ve smyslu nařízení vlády č.366/2013 sb., tedy půdorysná plocha všech místností bytu včetně půdorysné plochy všech svítlých nosných a nenosných konstrukcí uvnitř bytu.

Všechny informace a vybavení jsou pouze orientační.

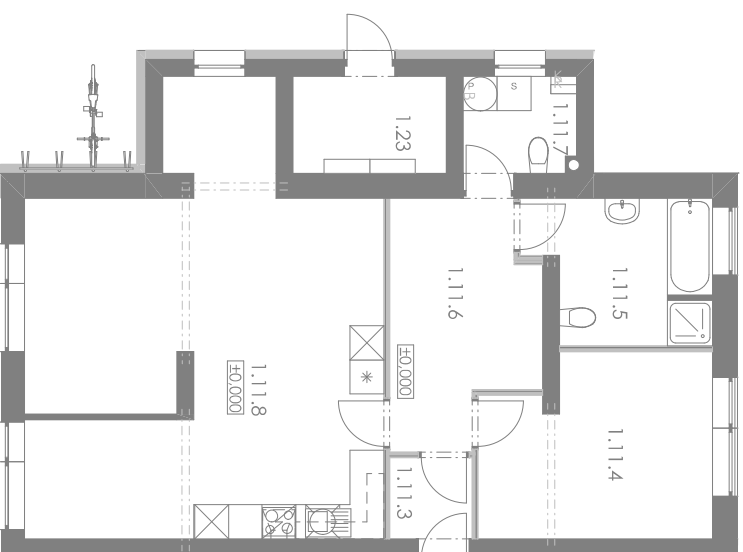
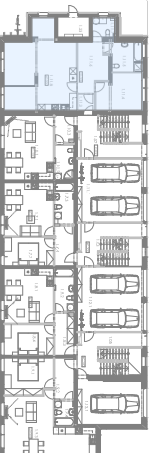


Schéma umístění:



Podlahová plocha ve smyslu nařízení vlády č.366/2013 sb., tedy půdorysná plocha všech místností bytu včetně půdorysné plochy všech svítlých nosných a nenosných konstrukcí uvnitř bytu.

Všechny informace a vybavení jsou pouze orientační.



BYTY
NYŘÁNY
www.byty-nyraný.cz

Kontakt:
e-mail: bouchnal.reality@gmail.com
Tel.: +420 724 208 640

Architekt/projektant: ArchEnergy s.r.o.

ArchEnergy